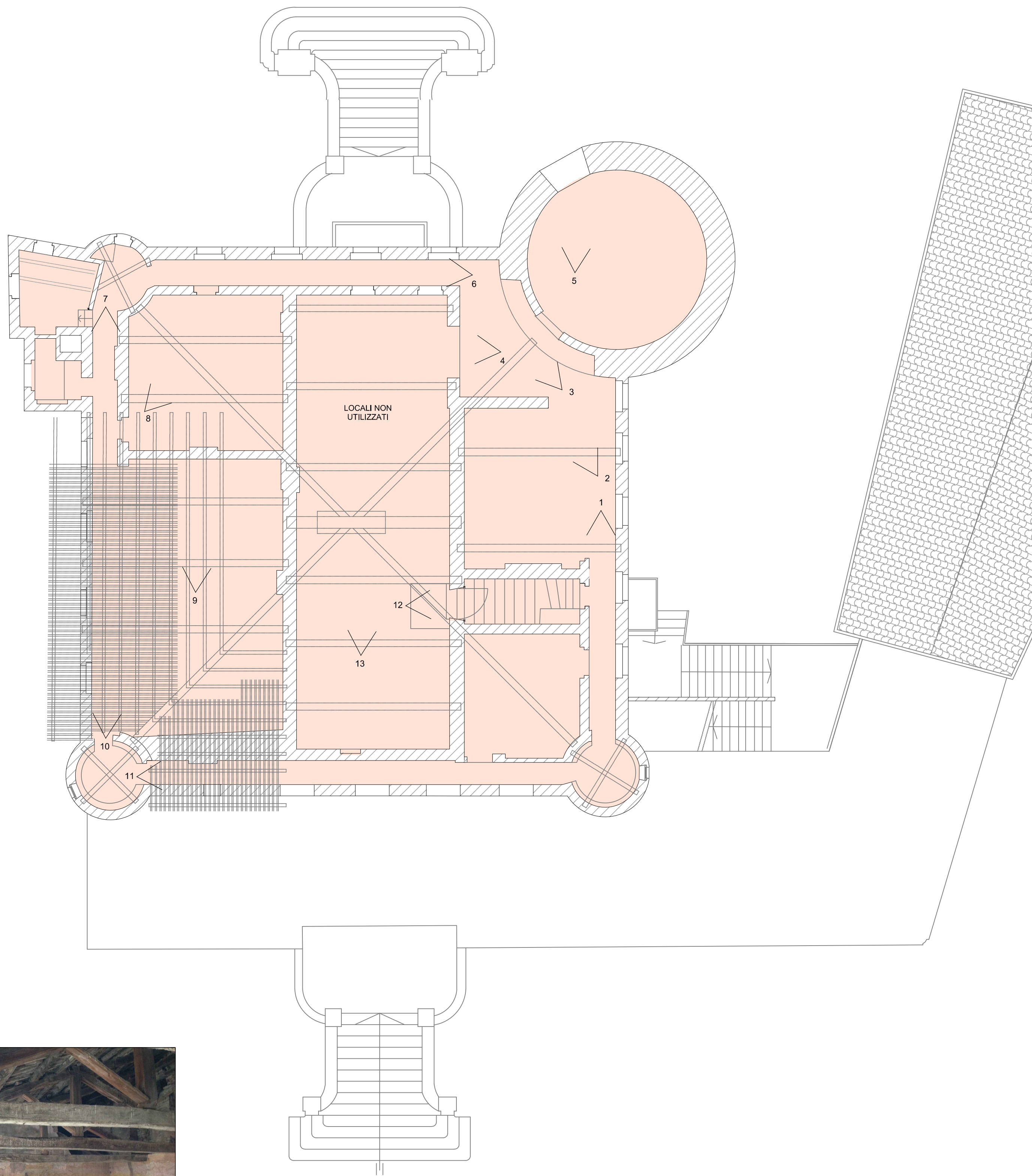
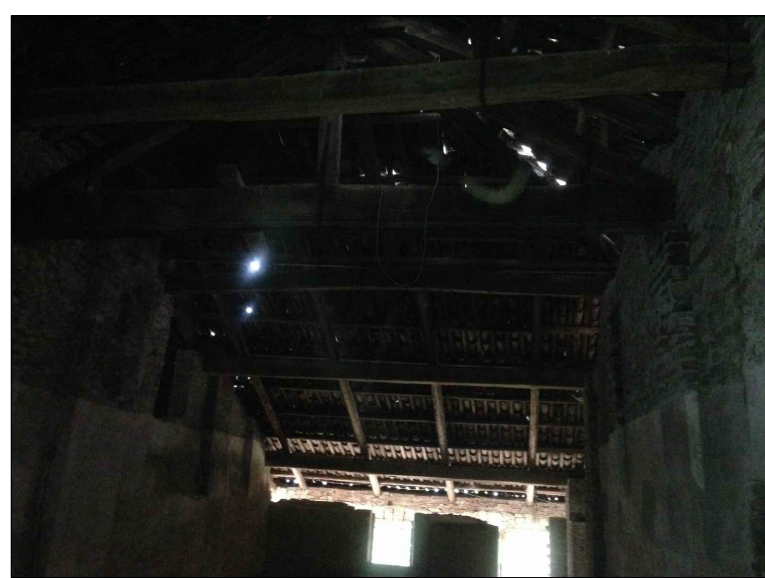


FOTO 13




## SUDDIVISIONE DELLE LAVORAZIONI

- OPERE DA MUTATORE CONSISTENTI IN PULIZIA E RIMOZIONE DELLE DEIEZIONI DEI VOLATILI
- OPERE DI RIMOZIONE SOFFITTATURE E MACERIE PRESENTI NEL SOTTOTETTO
- OPERE DI ASSISTENZA A ELETTRICISTA E SERRAMENTISTA, PICCOLE RIPARAZIONI PER LA MESSA IN SICUREZZA (LIVELLAMENTO PICCOLE PORZIONI DI PIANI CALPESTIO E O DI ADEGUAMENTO IN ECONOMIA PER CONSENTIRE LA POSA DI GRIGLIE ANTIVOLATILE PERIMETRALI).
- OPERE DA FLEGNAME RESTAURATORE CONSISTENTI NEL RECUPERO E RACCOMANDO E/O SOSTITUZIONE SERRAMENTI INTERNI
- FORNITURA E POSA IN OPERA DI PARAPETTI IN FERRO BATTUTO E OPERE PER LA MESSA IN SICUREZZA TIPO ANTICADUTA
- PREDISPOSIZIONE IMPIANTO ELETTRICO


AMBIENTI COMPRESI NEL 2° LOTTO IN PROGETTO

0		EMISSIONE		15 06 05		DOC. FOTOGRAFICA PIANO TOTOTETTO		ART 27.0	
REV.		DESCRIZIONE		DATA		TITOLO		PROGR.	
ESC	RED	DAV	CHR	RIC	APP	ALE	ART 27.0 150605	DOC FOTO FS.DWG	ARG 1F
REGIONE PIEMONTE									
COMUNE DI MONASTEROLO DI SAVIGLIANO									
S, PIAZZA CASTELLO									
ADEGUAMENTI FUNZIONALI DI ALCUNI AMBIENTI DEL CASTELLO DI MONASTEROLO DI SAVIGLIANO - SEDE MUNICIPALE									
2° LOTTO - RISANAMENTI CONSERVATIVI, CONSOLIDAMENTI STRUTTURALI DELLA COPERTURA E PORZIONI SOLAI.									

		<b>ALESSANDRO ANSALDI</b> <b>ANSALDI - STUDIO INGEGNERI ASSOCIATI</b> 3, CORSO VITTORIO EMANUELE II - 10125 TORINO T 011658707 - F 0117432157 - M STUDIO@ANSALDI-STUDIO.EU	
---	--	---	--

<b>STUDIO ARCHITETTI FISSORE GHIONE e ASSOCIATI</b> Paolo Fissore, Maurizio Ghione, Stefano Baffa			
Corso Vittorio Veneto n° 57 - 12038 SAVIGLIANO (CN) Tel. e fax 01712 - 21874 P. Iva 0198819 004 8			
Web: <a href="http://www.architettisavigliano.it">www.architettisavigliano.it</a> e-mail: <a href="mailto:fiissoreghione@tiscalinet.it">fiissoreghione@tiscalinet.it</a>			